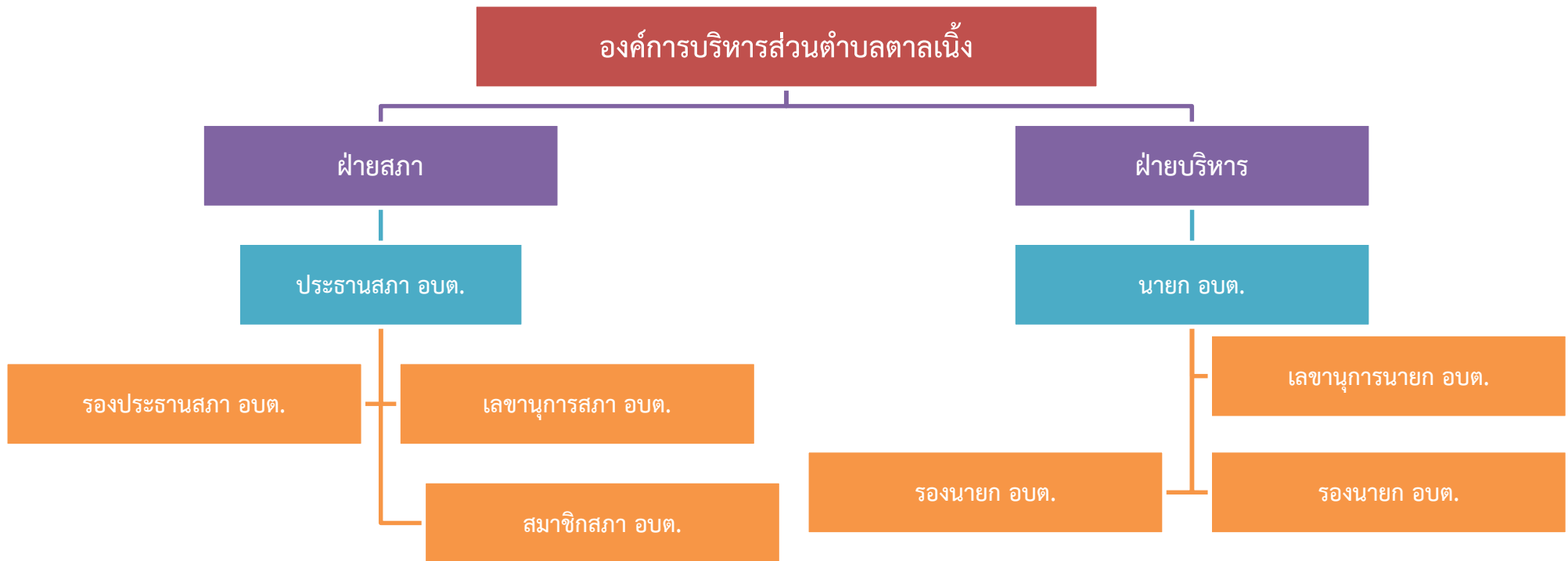
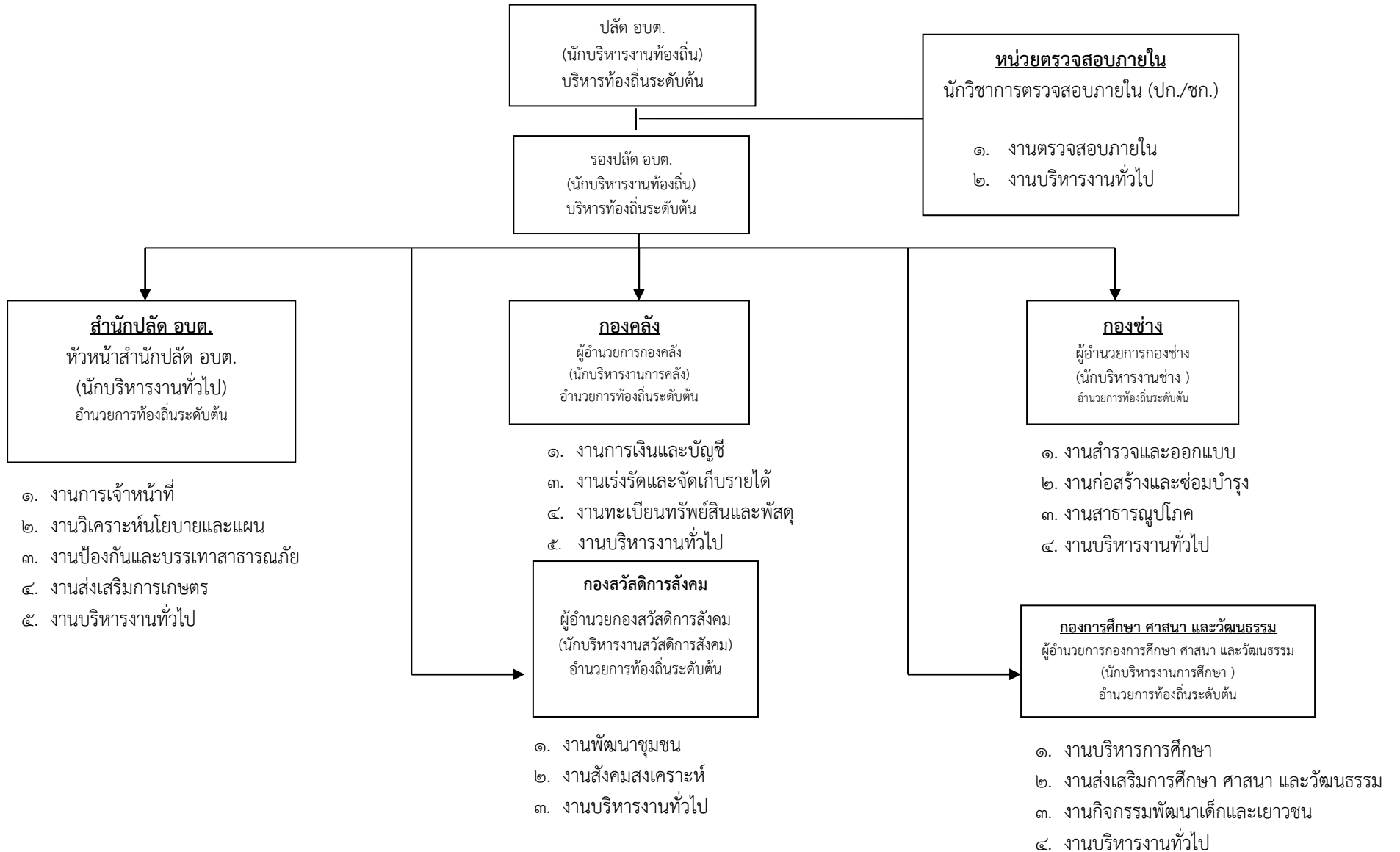




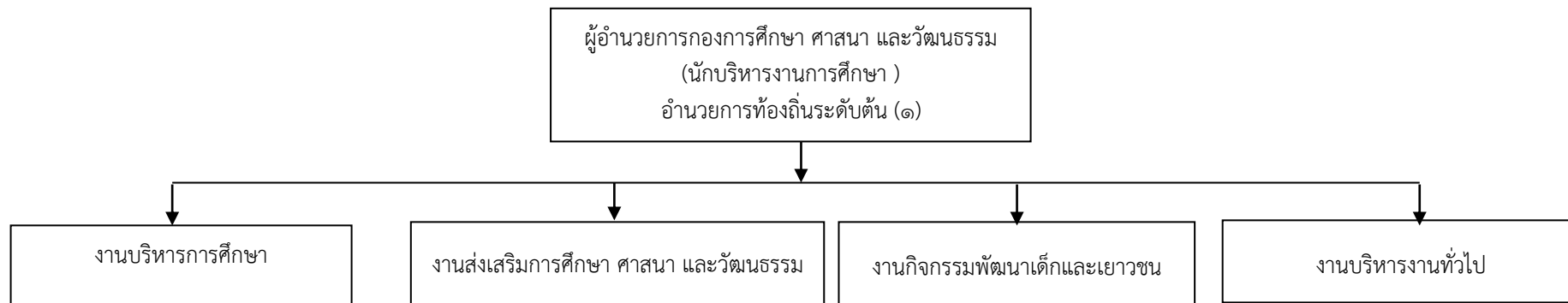
โครงสร้างการแบ่งส่วนราชการ องค์การบริหารส่วนตำบลตาลเนิ้ง



โครงสร้างส่วนราชการองค์การบริหารส่วนตำบลตาลเนิน **ประเภทสามัญ**



โครงสร้างของกองการศึกษา ศาสนาและวัฒนธรรม องค์การบริหารส่วนตำบลตาลเนิน



- นักวิชาการศึกษา (ปก./ชก.) (๑)
- ผู้อำนวยการศูนย์พัฒนาเด็กเล็ก (กำหนดเพิ่ม)
- ครู (คศ.๑) (๒)

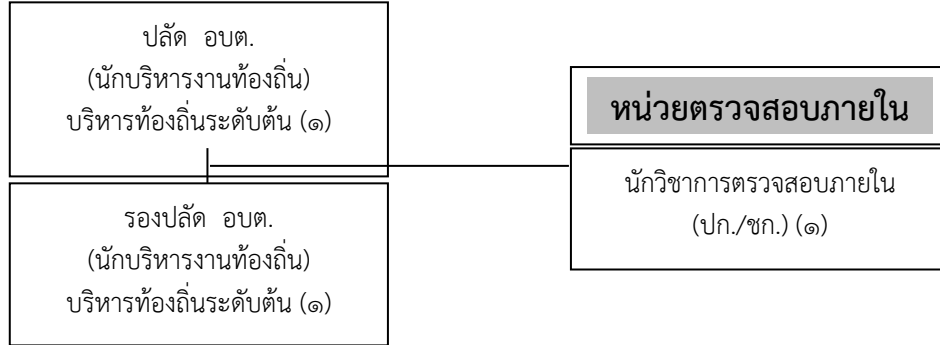
พนักงานจ้างตามภารกิจ

- ผู้ดูแลเด็ก (ทักษะ) (๒)

ประเภท	อำนาจการ	วิชาการ		ทั่วไป	
		ชำนาญการ	ปฏิบัติการ	ชำนาญงาน	ปฏิบัติงาน
ระดับ	ต้น				
อัตราทั้งหมด	๑	-	๑	-	-
มีคนครอง	๑	-	๑	-	-
อัตรารว่าง	-	-	-	-	-

อันดับ	ผู้อำนวยการ ศพด.	คศ.๑	ครูผู้ช่วย	พนักงานจ้าง ตามภารกิจ	พนักงานจ้าง ทั่วไป	หมายเหตุ
อัตราทั้งหมด	+๑	๒	-	๒	-	จ่ายจากเงินอุดหนุน
มีคนครอง	-	๑	-	๒	-	จ่ายจากเงินอุดหนุน
อัตรารว่าง	(กำหนดเพิ่ม)	๑	-	-	-	จ่ายจากเงินอุดหนุน

โครงสร้างการบริหารงานองค์การบริหารส่วนตำบลตาลเ็นิ่ง



สำนักงานปลัด อบต.

หัวหน้าสำนักงานปลัด
(นักบริหารงานทั่วไป)
ผู้อำนวยการท้องถิ่นระดับต้น (๑)

กองคลัง

ผู้อำนวยการกองคลัง
(นักบริหารงานการคลัง)
ผู้อำนวยการท้องถิ่นระดับต้น (๑)

กองช่าง

ผู้อำนวยการกองช่าง
(นักบริหารงานช่าง)
ผู้อำนวยการท้องถิ่นระดับต้น (๑)

กองการศึกษา ศาสนา และวัฒนธรรม

ผู้อำนวยการกองการศึกษา ศาสนา และวัฒนธรรม
(นักบริหารงานการศึกษา)
ผู้อำนวยการท้องถิ่นระดับต้น (๑)

กองสวัสดิการสังคม

ผู้อำนวยการกองสวัสดิการสังคม
(นักบริหารงานสวัสดิการสังคม)
ผู้อำนวยการท้องถิ่นระดับต้น (๑)

- นักวิเคราะห์นโยบายและแผน (ปก./ชก.) (๑)
- นักทรัพยากรบุคคล (ปก./ชก.) (๑)
- จพง.ป้องกันและบรรเทาสาธารณภัย (ปง./ชง. (๑)
- จพง.ธุรการ (ปง./ชง.) (๑)

- จพง.การเงินและบัญชี (ปง./ชง.) (๑)
- จพง.พัสดุ (ปง./ชง.) (๑)
- จพง.จัดเก็บรายได้ (ปง./ชง.) (๑)

- นายช่างโยธา (อาวุโส) (๑)

- นักวิชาการศึกษา (ปก./ชก.) (๑)
- ผู้อำนวยการศูนย์พัฒนาเด็กเล็ก (๑)
(กำหนดเพิ่ม)
- ครู (คศ.๑) (๒)

- นักพัฒนาชุมชน (ปก./ชก.) (๑)