

๒๔.จำนวนลานกีฬา/สนามกีฬา ที่องค์กรปกครองส่วนท้องถิ่น  
ดำเนินการจัดให้มี เพื่อให้ประชาชน ได้ใช้ในการแข่งขันกีฬา  
หรือออกกำลังกาย

ตอบ องค์กรปกครองส่วนท้องถิ่น มีลานกีฬา/สนามกีฬาในพื้นที่  
หมู่บ้านชุมชน ไม่น้อยกว่า ๘๐.๐๐ ของจำนวนหมู่บ้าน/ชุมชนใน  
องค์กรปกครองส่วนท้องถิ่น และอยู่ในสภาพพร้อมใช้ และมีการ  
บริหารจัดการบำรุงรักษาอยู่เสมอ

- มี
- สนามกีฬที่บ้านตาลเนิ่ง๑
  - สนามกีฬที่บ้านหนองหลักช้าง
  - สนามกีฬที่บ้านนาเตียง
  - สนามกีฬที่บ้านหนองหวาย
  - สนามกีฬา องค์การบริหารส่วนตำบลตาลเนิ่ง
  - สนามกีฬที่บ้านดงสวรรค์
  - สนามกีฬที่บ้านโนนตูม
  - สนามกีฬที่บ้านตาลเนิ่ง๙

ตอบ จำนวนลานกีฬา/สนามกีฬาที่มีอยู่จริง ๘ สนาม

$$= \frac{๘ \times ๑๐๐}{๙} = ๘๘ \%$$

๙

สำเนาถูกต้อง



(นายปรัชญา วารี)  
ผู้อำนวยการกองการศึกษา

## ข้อมูลลานกีฬาสนามกีฬา /สนามกีฬา

ข้อมูลลานกีฬาดำบลตาลเนิ้งที่ให้บริการประชาชนได้ใช้ในการแข่งขันและออกกำลังกาย มีดังต่อไปนี้

ที่	โครงการ	ตำแหน่งที่ตั้ง	จำนวน/แห่ง	หมู่บ้านที่ใช้เล่นกีฬา/ และออกกำลังกาย
๑.	สนามกีฬที่บ้านตาลเนิ้ง๑	บ้านตาลเนิ้ง หมู่ ๑	๑	หมู่ ๑
๒.	สนามกีฬที่บ้านหนองหลักช้าง	บ้านหนองหลักช้าง หมู่ ๒	๑	หมู่ ๒
๓.	สนามกีฬที่บ้านนาเตียง	บ้านนาเตียง หมู่ ๓	๑	หมู่ ๓
๔.	สนามกีฬที่บ้านหนองหวาย	บ้านหนองหวาย หมู่ ๔	๑	หมู่ ๔
๕.	สนามกีฬที่บ้านดงมีชัย	บ้านดงมีชัย หมู่ ๕	๑	หมู่ ๕
๖.	สนามกีฬที่บ้านดงสวรรค์	บ้านดงสวรรค์ หมู่ ๗	๑	หมู่ ๗
๗.	สนามกีฬที่บ้านโนนตุม	บ้านโนนตุม หมู่ ๘	๑	หมู่ ๘
๘.	สนามกีฬที่บ้านตาลเนิ้ง๘	บ้านตาลเนิ้ง หมู่ ๘	๑	หมู่ ๘
รวม			๘	

จำนวนลานกีฬา /สนามกีฬา ทั้งหมด ๘ แห่ง

- ใช้ได้ ๘ แห่ง ร้อยละ ๘๘ % ของพื้นที่
- ใช้ไม่ได้ - แห่ง

**สำเนาถูกต้อง**



(นายปรัชญา วารี)

ผู้อำนวยการกองการศึกษา

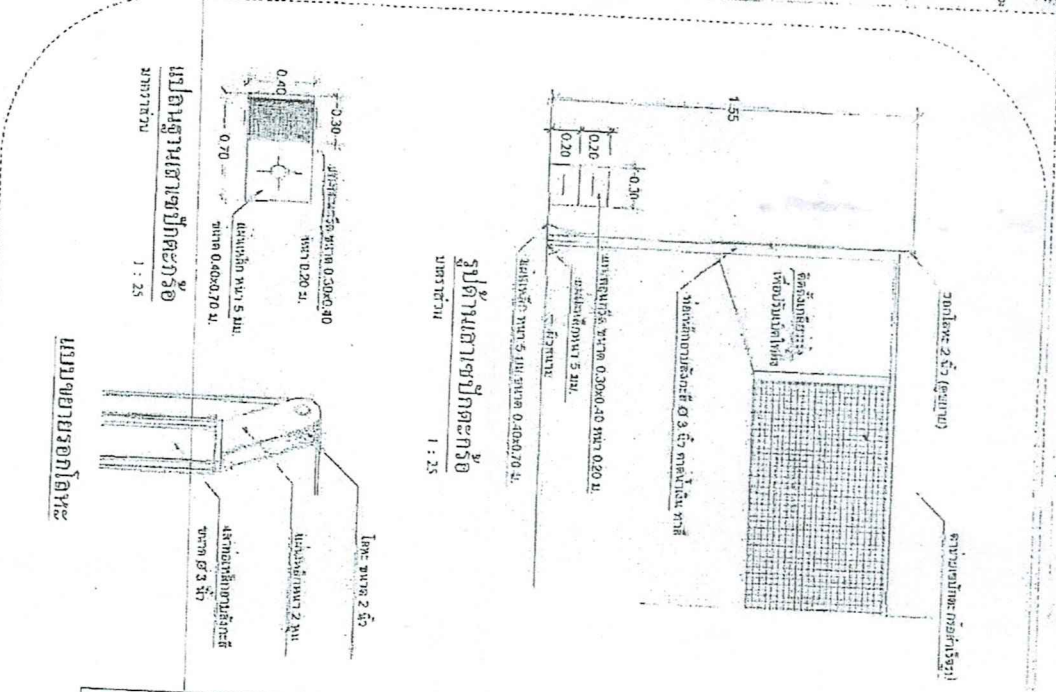






กรมส่งเสริมการศึกษานานาชาติ  
กระทรวงศึกษาธิการ

### คู่มือการจัดทำฐานเก็บพยานหลักฐานประตงศรัทธา-ตัวบุคคล



รูปด้านสถาปัตย์กรัง  
มาตราส่วน 1 : 25



แผนผังฐานสถาปัตย์กรัง  
มาตราส่วน 1 : 25

แบบขยายรอยกรังโต๊ะ

#### รายการประกอบแบบสืบามชึ่งักตะกรัง

1. ปรับบดอัดชั้นดินเดิมให้เรียบแน่นสม่ำเสมอ
2. ทำพื้นด้วยทรายหยาบ ขนาด 0.05 ม. นวดแน่น
3. เทคอนกรีต 1 : 2 : 4 เติริมเหล็ก พื้นที่ขนาด 10.00 x 18.00 ม. ขนาด 0.08 ม. เติริมเหล็ก RB Ø 6 มม. @ 0.20 ม.
4. ผิวพื้นตามคอนกรีตให้ใช้ปูนทรายละเอียดจัดเรียบ
5. ติดเส้นตามผนังกึ่งกรังด้วยสีหรือฉาบตามแบบ ติให้ใช้สีสีน้ำมัน ชนิดทนความเงาต่อสภาพลม ฟ้า อากาศ ควรใช้ชื่อของ TOA หรือ PAMASTIC หรือเทียบเท่า
6. จัดทำเสาตะกรัง ตามแบบ พร้อมตราช้วย 1 ชุด หรือ 2 ชุด (หากจะใช้น้ำขังข้างในได้เส้นสนาม ในที่นี้ช่วยภาพการตามบัตรราคา ไป)

สามารถก่อสร้าง

(นายชาติ ฤกษ์งาม)

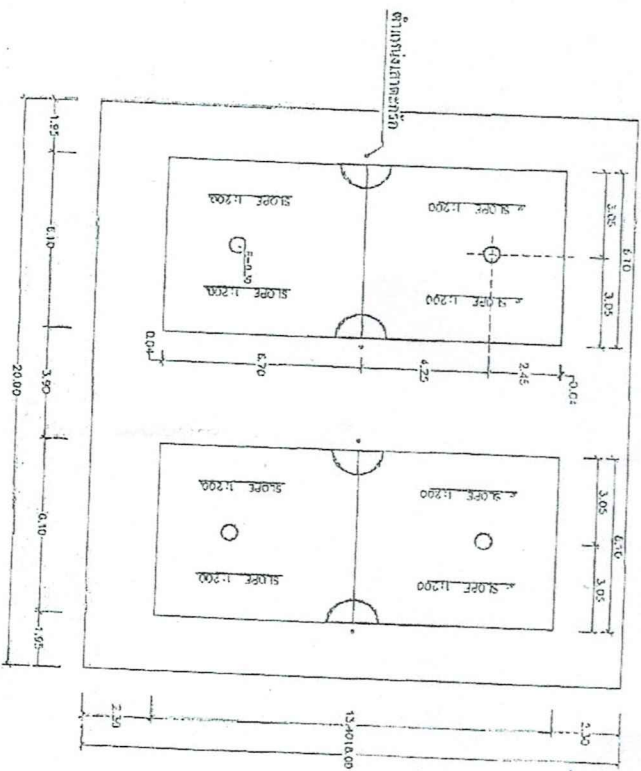
นางช่างโยธา ช่างนาถะ

ส่งมอบตะกรัง

# สำเนาถูกต้อง

(นายปรัชญา วารี)

ผู้อำนวยการกองการศึกษา



แปลนสนาม  
มาตราส่วน 1 : 100



รูปตัดสนาม  
มาตราส่วน 1 : 20

**สำเนาถูกต้อง**

(นายปรัชญา วารี)

ผู้อำนวยการกองการศึกษา

สำเนาถูกต้อง

(นายชาติร ถอชาม)

นายช่างโยธา ชำนาญการ

ที่มา : กองวิชาการศึกษา & วิทยาลัยประมงไทย

สนามกีฬาชุมชนบ้านหนองหวาย หมู่ 4



สำเนาถูกต้อง

(นายปรัชญา วารี)  
ผู้อำนวยการกองการศึกษา

แผนที่พิกัดตั้งโครงการ



พิกัดที่ตั้งโครงการ 17.366040 , 103.624729  
โครงการก่อสร้างสนามกีฬาชุมชนบ้านหนองหวาย หมู่ 4

สำเนาถูกต้อง

(นายปรัชญา วารี)

ผู้อำนวยการกองการศึกษา



1.สนามบ้านหนองหอย



2.สนามกีฬาบ้านหนองหลักช้าง



**สำเนาถูกต้อง**

(นายปรัชญา วารี)  
ผู้อำนวยการกองการศึกษา

3.สนามกีฬาบ้านโนนตุ้ม



4.สนามกีฬาบ้านศาลเนิ่ง



**สำเนาถูกต้อง**

(นายปรัชญา วารี)

ผู้อำนวยการกองการศึกษา

7. สนามกีฬาบ้านนาตอง



8. สนามกีฬาบ้านศาลเนิน 9



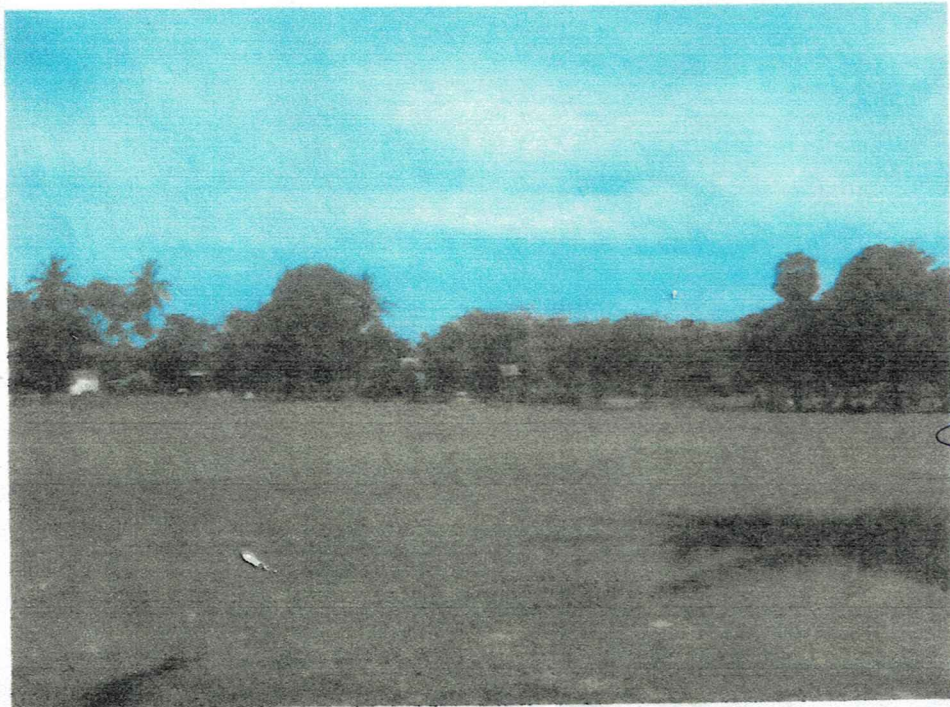
สำเนาถูกต้อง

(นายปรัชญา วารี)  
ผู้อำนวยการกองการศึกษา

สนามกีฬาองค์การบริหารส่วนตำบลตาลเนิน



5.สนามกีฬาบ้านดงสวรรค์



สำเนาถูกต้อง

(นายปรัชญา วารี)  
ผู้อำนวยการกองการศึกษา

9.สนามกีฬาบ้านดงมีชัย



สำเนาถูกต้อง

A handwritten signature in blue ink, consisting of a stylized, cursive name.

(นายปรัชญา วารี)  
ผู้อำนวยการกองการศึกษา

ที่ทำการผู้ใหญ่บ้าน หมู่ที่ ๑ ตำบลตาลเนิ้ง

อำเภอสว่างแดนดิน จังหวัดสกลนคร

หนังสือรับรอง

หนังสือฉบับนี้ให้ไว้เพื่อยืนยันว่า สนามกีฬาบ้าน.....ตำบลเนิ้ง ๑.๑  
ตำบลตาลเนิ้ง อำเภอสว่างแดนดิน จังหวัดสกลนคร สามารถให้ประชาชนใช้เล่นกีฬาได้ตลอดทั้งปี  
และใช้งานได้ถึงปัจจุบัน

จึงออกหนังสือยืนยันฉบับนี้ ให้ไว้เป็นหลักฐาน

ลงชื่อ.....

(นายประสิทธิ์ ขุนรัตน์)

ผู้ใหญ่บ้านหมู่ ๑

สำเนาถูกต้อง



(นายปรัชญา วารี)

ผู้อำนวยการกองการศึกษา

ที่ทำการผู้ใหญ่บ้าน หมู่ที่ ๒...ตำบลตาลเนิน

อำเภอสว่างแดนดิน จังหวัดสกลนคร

### หนังสือรับรอง

หนังสือฉบับนี้ให้ไว้เพื่อยืนยันว่า สนามกีฬาบ้าน.....**หนองเหล็ก**.....  
ตำบลตาลเนิน อำเภอสว่างแดนดิน จังหวัดสกลนคร สามารถให้ประชาชนใช้เล่นกีฬาได้ตลอดทั้งปี  
และใช้งานได้ถึงปัจจุบัน

จึงออกหนังสือยืนยันฉบับนี้ ให้ไว้เป็นหลักฐาน

ลงชื่อ.....

(นาย กิจการ ไชยเลิศ )

ผู้ใหญ่บ้านหมู่ ๒

### สำเนาถูกต้อง



(นายปรัชญา วารี)

ผู้อำนวยการกองการศึกษา

ที่ทำการผู้ใหญ่บ้าน หมู่ที่ 4 ตำบลตาลเนิน

อำเภอสว่างแดนดิน จังหวัดสกลนคร

### หนังสือรับรอง

หนังสือฉบับนี้ให้ไว้เพื่อยืนยันว่า สนามกีฬาบ้าน.....  
ตำบลตาลเนิน อำเภอสว่างแดนดิน จังหวัดสกลนคร สามารถให้ประชาชนใช้เล่นกีฬาได้ตลอดทั้งปี  
และใช้งานได้ถึงปัจจุบัน

จึงออกหนังสือยืนยันฉบับนี้ ให้ไว้เป็นหลักฐาน

ลงชื่อ.....

(สมาน ทรัพย์)

ผู้ใหญ่บ้านหมู่ 4

ถ้าเนาถูกต้อง



(นายปรัชญา วารี)  
ผู้อำนวยการกองการศึกษา



ที่ทำการผู้ใหญ่บ้าน หมู่ที่ ๗ ตำบลตาลเนิน

อำเภอสว่างแดนดิน จังหวัดสกลนคร

### หนังสือรับรอง

หนังสือฉบับนี้ให้ไว้เพื่อยืนยันว่า สนามกีฬาบ้าน.....**ดงสวรรค์**  
ตำบลตาลเนิน อำเภอสว่างแดนดิน จังหวัดสกลนคร สามารถให้ประชาชนใช้เล่นกีฬาได้ตลอดทั้งปี  
และใช้งานได้ถึงปัจจุบัน

จึงออกหนังสือยืนยันฉบับนี้ ให้ไว้เป็นหลักฐาน

ลงชื่อ **สุวิวัฒน์ มาลาทอง**  
(นายสุวิวัฒน์ มาลาทอง )  
ผู้ใหญ่บ้านหมู่ ๗.....

### สำเนาถูกต้อง



(นายปรัชญา วารี)

ผู้อำนวยการกองการศึกษา

ที่ทำการผู้ใหญ่บ้าน หมู่ที่ ...๕...ตำบลตาลเนิน

อำเภอสว่างแดนดิน จังหวัดสกลนคร

หนังสือรับรอง

หนังสือฉบับนี้ให้ไว้เพื่อยืนยันว่า สนามกีฬาบ้าน.....  
ตำบลตาลเนิน อำเภอสว่างแดนดิน จังหวัดสกลนคร สามารถให้ประชาชนใช้เล่นกีฬาได้ตลอดทั้งปี  
และใช้งานได้ถึงปัจจุบัน

จึงออกหนังสือยืนยันฉบับนี้ ให้ไว้เป็นหลักฐาน

ลงชื่อ.....  
(นายเด่นเขต ภาลาทอง)  
ผู้ใหญ่บ้านหมู่ ...๕...

๕. เหน่าถูกต้อง



(นายปรัชญา วารี)  
ผู้อำนวยการกองการศึกษา

ที่ทำการผู้ใหญ่บ้าน หมู่ที่ ๑ ตำบลตาลเนิ้ง

อำเภอสว่างแดนดิน จังหวัดสกลนคร

### หนังสือรับรอง

หนังสือฉบับนี้ให้ไว้เพื่อยืนยันว่า สนามกีฬาบ้าน.....  
ตำบลตาลเนิ้ง อำเภอสว่างแดนดิน จังหวัดสกลนคร สามารถให้ประชาชนใช้เล่นกีฬาได้ตลอดทั้งปี  
และใช้งานได้ถึงปัจจุบัน

จึงออกหนังสือยืนยันฉบับนี้ ให้ไว้เป็นหลักฐาน

ลงชื่อ.....  
(นาย.....)  
ผู้ใหญ่บ้านหมู่.....

**สำเนาถูกต้อง**



(นายปรัชญา วารี)  
ผู้อำนวยการกองการศึกษา

รายงานสถิติผู้ใช้ลานกีฬา/สนามกีฬาปีงบประมาณ ๒๕๖๕  
องค์การบริหารส่วนตำบลตาลเนิน

ที่	สนามกีฬา	ต.ค. ๖๔	พ.ย. ๖๔	ธ.ค. ๖๔	ม.ค. ๖๕	ก.พ. ๖๕	มี.ค. ๖๕	เม.ย. ๖๕	พ.ค. ๖๕	มิ.ย. ๖๕	ก.ค. ๖๕	ส.ค. ๖๕	ก.ย. ๖๕
๑.	สนามกีฬากีฬาบ้านตาลเนิน๑	-	-	-	-	-	๒๗	๒๖	๒๕	๑๗	๑๙	๒๕	๒๕
๒.	สนามกีฬากีฬาบ้านหนองหลักช้าง	-	-	-	-	-	๔๕	๕๒	๓๕	๓๒	๒๕	๒๕	๓๐
๓.	สนามกีฬากีฬาบ้านนาเตียง	-	-	-	-	-	๓๒	๓๒	๔๒	๕๕	๔๕	๔๕	๔๔
๔.	สนามกีฬาร.ร.บ้านหนองหวาย	-	-	-	-	-	๑๘	๒๐	๒๑	๒๑	๑๕	๑๔	๑๒
๕.	สนามกีฬาอบต. ตาลเนิน	-	-	-	-	-	๑๔	๑๗	๑๗	๑๔	๑๕	๑๓	๑๔
๖.	สนามกีฬากีฬาบ้านดงสวรรค์	-	-	-	-	-	๑๔	๑๖	๑๖	๑๒	๑๑	๑๒	๑๓
๗.	สนามกีฬากีฬาบ้านตาลเนิน ๙	-	-	-	-	-	๑๕	๑๔	๑๔	๑๓	๑๑	๑๔	๑๒
รวมทั้งสิ้น		-	-	-	-	-	๑๖๕	๑๗๗	๑๗๐	๑๖๔	๑๔๒	๑๔๘	๑๔๙

หมายเหตุ : เดือน ตุลาคม ๒๕๖๔ - กุมภาพันธ์ ๒๕๖๕ ปิดสนามกีฬาชั่วคราว อันเนื่องมาจากการแพร่ระบาดของโรคติดเชื้อร้ายแรง ไวรัส โควิด๑๙



(นายปรัชญา วารี)

ผู้อำนวยการกองการศึกษา

**ถ้าเนาถูกต้อง**



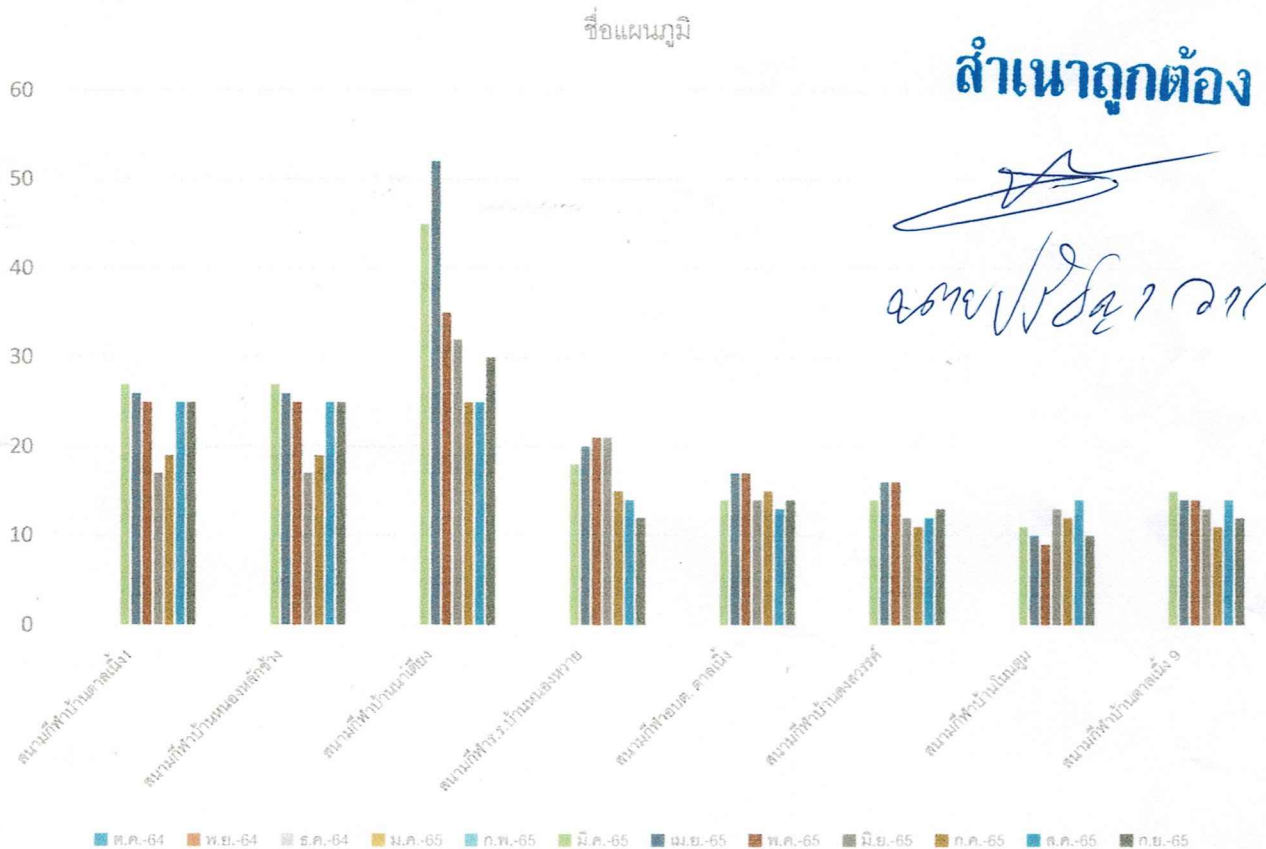
(นายปรัชญา วารี)

ผู้อำนวยการกองการศึกษา

รายงานสถิติผู้ใช้ลานกีฬา/สนามกีฬาปีงบประมาณ ๒๕๖๕

องค์การบริหารส่วนตำบลตาลเนิน

ที่	สนามกีฬา	ต.ค. ๖๔	พ.ย. ๖๔	ธ.ค. ๖๔	ม.ค. ๖๕	ก.พ. ๖๕	มี.ค. ๖๕	เม.ย. ๖๕	พ.ค. ๖๕	มิ.ย. ๖๕	ก.ค. ๖๕	ส.ค. ๖๕	ก.ย. ๖๕
๑.	สนามกีฬากีฬาบ้านตาลเนิน๑	-	-	-	-	-	๒๗	๒๖	๒๕	๑๗	๑๙	๒๕	๒๕
๒.	สนามกีฬากีฬาบ้านหนองหลักช้าง	-	-	-	-	-	๔๔	๕๒	๓๕	๓๒	๒๕	๒๕	๓๐
๓.	สนามกีฬากีฬาบ้านนาเตียง	-	-	-	-	-	๓๒	๓๒	๔๒	๕๕	๔๕	๔๕	๔๔
๔.	สนามกีฬาร.ร.บ้านหนองหวาย	-	-	-	-	-	๑๘	๒๐	๒๑	๒๑	๑๕	๑๔	๑๒
๕.	สนามกีฬาอบต. ตาลเนิน	-	-	-	-	-	๑๔	๑๗	๑๗	๑๔	๑๕	๑๓	๑๔
๖.	สนามกีฬากีฬาบ้านดงสวรรค์	-	-	-	-	-	๑๔	๑๖	๑๖	๑๒	๑๑	๑๒	๑๓
๗.	สนามกีฬากีฬาบ้านโนนตูม	-	-	-	-	-	๑๑	๑๐	๙	๑๓	๑๒	๑๔	๑๐
๘.	สนามกีฬากีฬาบ้านตาลเนิน ๙	-	-	-	-	-	๑๕	๑๔	๑๔	๑๓	๑๑	๑๔	๑๒
รวมทั้งสิ้น		-	-	-	-	-	๑๗๖	๑๘๗	๑๗๙	๑๗๗	๑๕๓	๑๖๒	๑๖๐



หมายเหตุ : เดือน ตุลาคม ๒๕๖๔ - กุมภาพันธ์ ๒๕๖๕ ปิดสนามกีฬาชั่วคราว อันเนื่องมาจากการแพร่ระบาดของโรคติดเชื้อร้ายแรง ไวรัส โควิด๑๙